

4-8
Jahre

SPIELWELT AUTORENNEN



**Interaktive Spielwelt mit großer Boxengasse
Für einen Spieler von 4-8 Jahren**

Konzept/Text: Benjamin Schreuder

Illustration: Dynamo Ltd

Design: DE Ravensburger, ideo, Serviceplan, factor product, Peter Becker, KniffDesign (Spielanleitung)

Fotos: Becker Studios · Soundproduktion: www.novosonic.com

Redaktion: Andrea Soprek

Ravensburger® Spiele Nr. 00 761-5

Hol dir den Pokal beim interaktiven Autorennen!

Alle Vorbereitungen sind getroffen: die Autos stehen bereit, die Motoren heulen auf – und endlich geht es los! Mit dem interaktiven tiptoi® Autorennen wirst du zum Champion. Die temporeiche Spielwelt bietet dir eine aufregende Umgebung voller Sounds, Spiele und spannendem Wissen. Du erfährst alles über Vorbereitung und Ablauf eines Autorennens, verschiedene Rennklassen und Berufe und wirfst einen Blick hinter die Kulissen des Rennsports. Möchtest du den Mechanikern in der Boxengasse helfen? Oder lieber dem Rennleiter unter die Arme greifen? Vielleicht nimmst du auch selbst das Steuer in die Hand und fährst ein aufregendes Rennen! Der Fantasie und dem Spiel-Spaß sind keine Grenzen gesetzt.



Liebe Eltern,
die „Spielwelt Autorennen“ funktioniert nur mit dem original Ravensburger tiptoi-Stift. Der Stift spielt Geräusche, vermittelt interessantes Wissen und stellt spannende Aufgaben.

Vor dem ersten Spiel laden Sie bitte die Audiodatei für die „Spielwelt Autorennen“ auf den Stift. Eine ausführliche Anleitung, wie eine Audiodatei auf den Stift geladen wird, liegt dem tiptoi-Stift bei. Im Folgenden deshalb nur die Kurzfassung:

Um eine Audiodatei auf den Stift zu laden, benötigen Sie das Programm „tiptoi® Manager“. Schließen Sie den tiptoi-Stift mit dem Verbindungskabel an Ihren Computer an. Sie finden ein Verzeichnis „tiptoi“ nun unter Computer (bzw. Arbeitsplatz) oder direkt auf Ihrem Schreibtisch (falls Sie Mac OS X verwenden). Darin finden Sie die Installationsdateien für den „tiptoi® Manager“.

Falls nicht bereits geschehen, installieren Sie bitte den „tiptoi® Manager“ auf Ihrem Computer. Starten Sie anschließend den „tiptoi® Manager“. Laden Sie dort die Audiodatei für die „Spielwelt Autorennen“ über den Menüpunkt „Produkte“ auf Ihren tiptoi-Stift.

Das audiodigitale Lernsystem

tiptoi®
macht Wissen lebendig



Inhalt

1 Spielfigur Rennfahrer

1 Spielfigur Mechaniker mit Standfuß



1 1 Gebäude (12 Teile)

2 1 Startgerade (2 Teile)

3 1 Siegerpodest (2 Teile)

4 1 Hebebühne (4 Teile)

5 1 Sofa (3 Teile) und 1 Stuhl (3 Teile)

6 1 Pokal (2 Teile)

7 4 Signalflaggen

8 1 Zielflagge

9 3 Reifenchips

10 12 Chips Werkzeuge und Essen

11 1 Feuerlöscher

12 1 Telefon / Werkzeugkasten

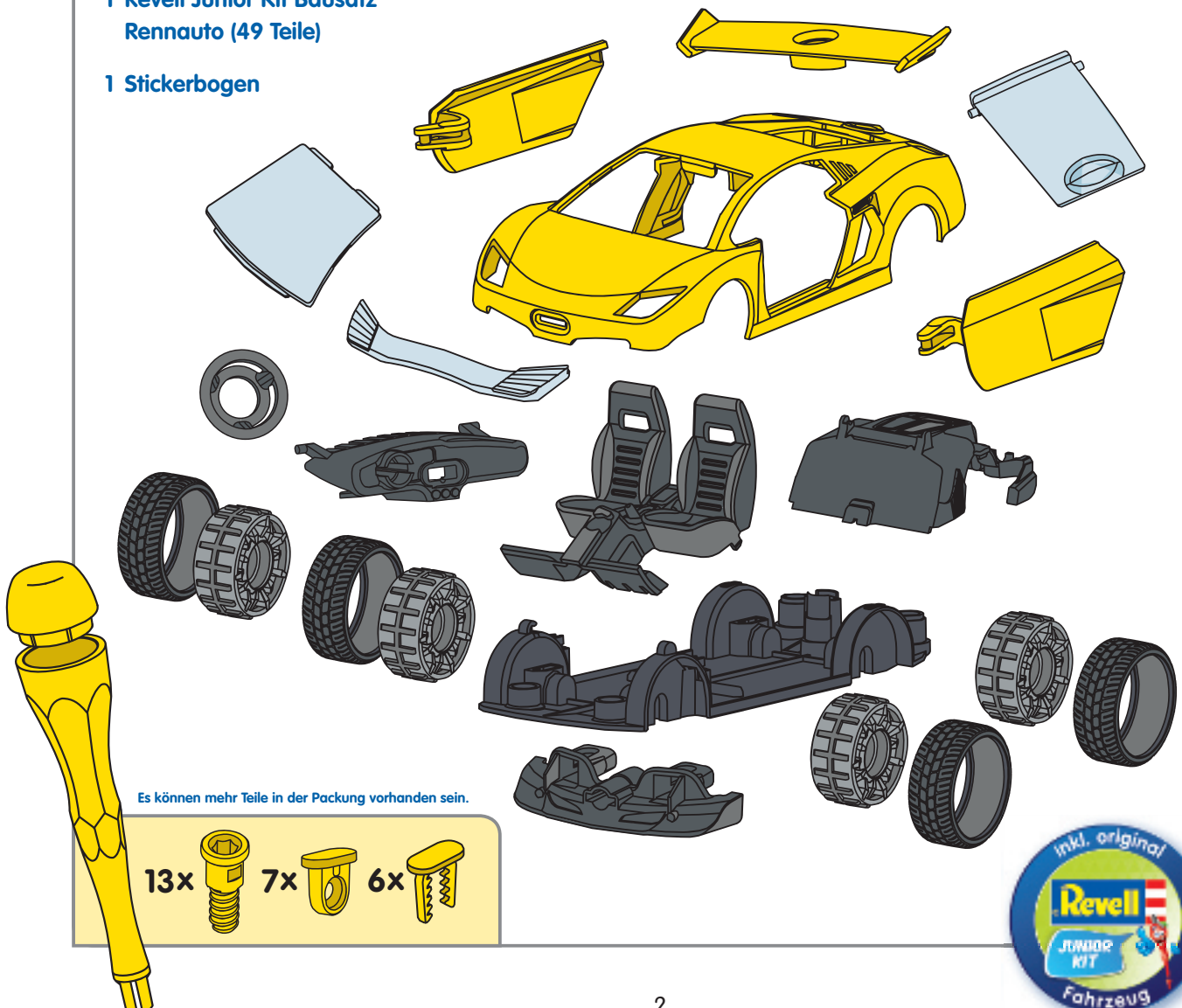
13 1 Siegerbrause

14 1 Lollipop-Schild

15 1 Steuerungsleiste

1 Revell Junior Kit Bausatz Rennauto (49 Teile)

1 Stickerbogen



Es können mehr Teile in der Packung vorhanden sein.

13x



7x



6x







Aufbau und Spielvorbereitung


Liebe Eltern,
 vor dem ersten Spielen sollten zunächst das Rennauto und das Gebäude aufgebaut werden.
 Im Folgenden finden Sie die Aufbauanleitung. Der Aufbau ist recht einfach und kindgerecht,
 dennoch sollten die Kinder dabei von einem Erwachsenen unterstützt werden.

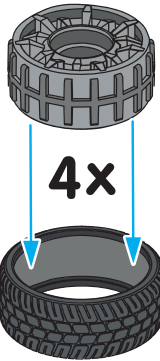


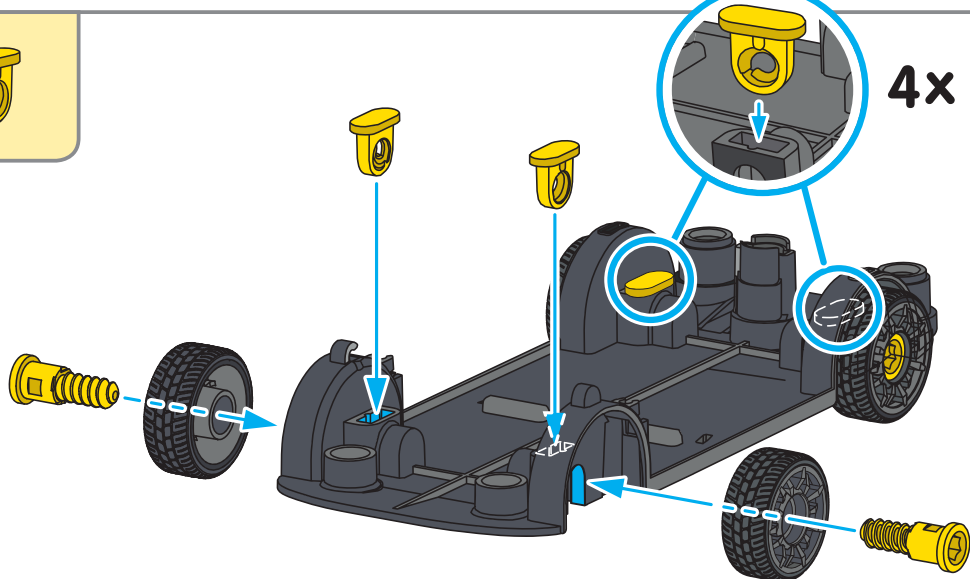
Aufbauanleitung Rennauto

Sieh dir zunächst die Bauanleitung gründlich an und lege alle benötigten Teile bereit.
 Folge dann dieser Anleitung Schritt für Schritt, um dein Rennauto zusammenzubauen.

4x  4x 


4x 

4x 




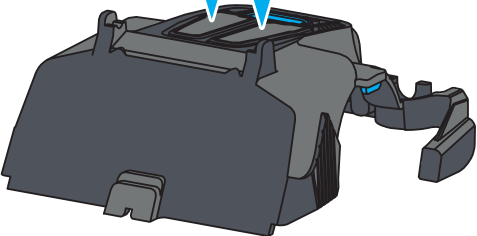
1

Sticker 13





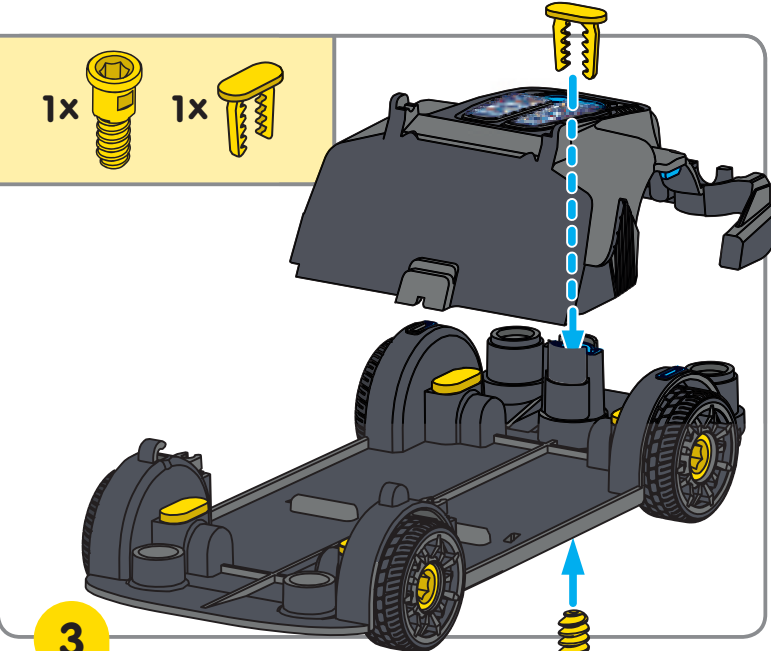
Sticker 14



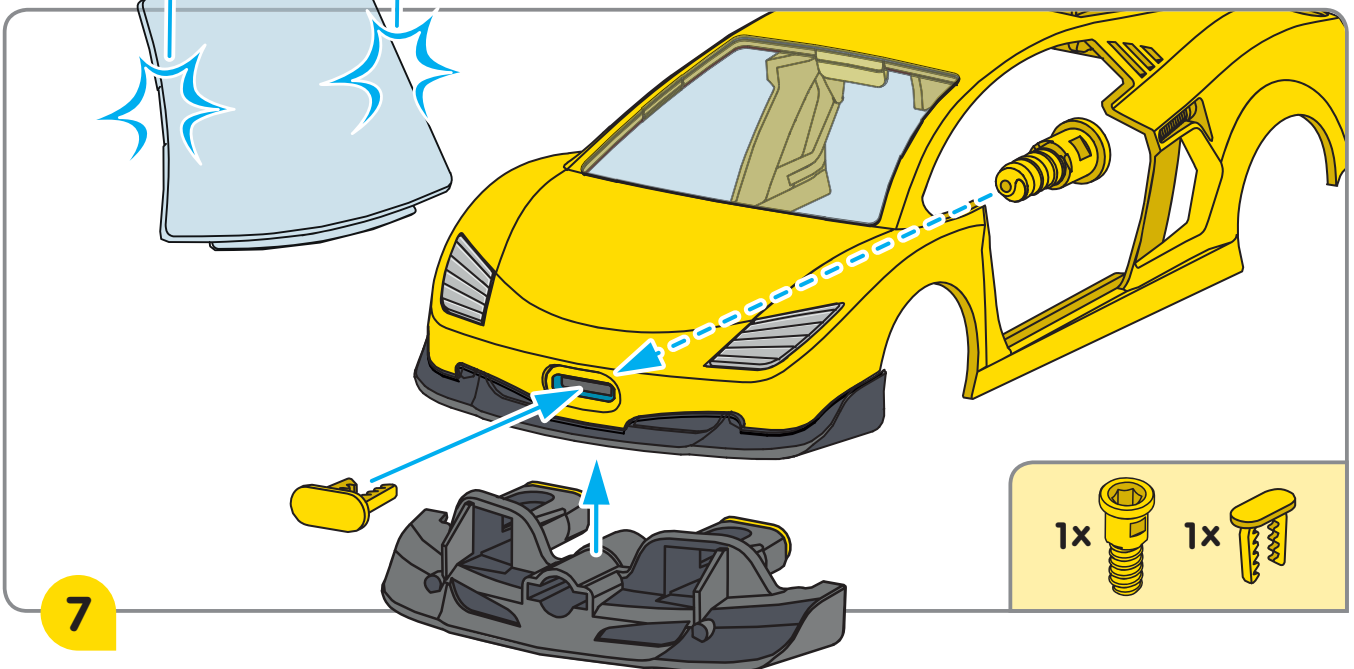
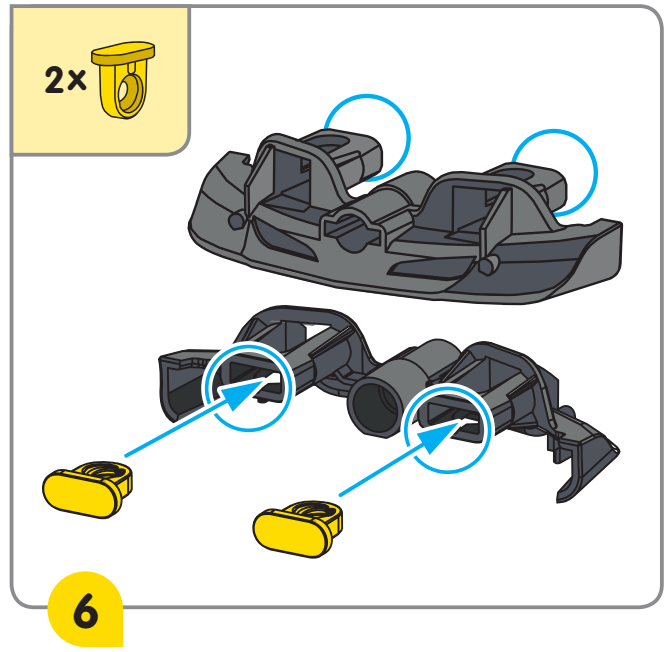
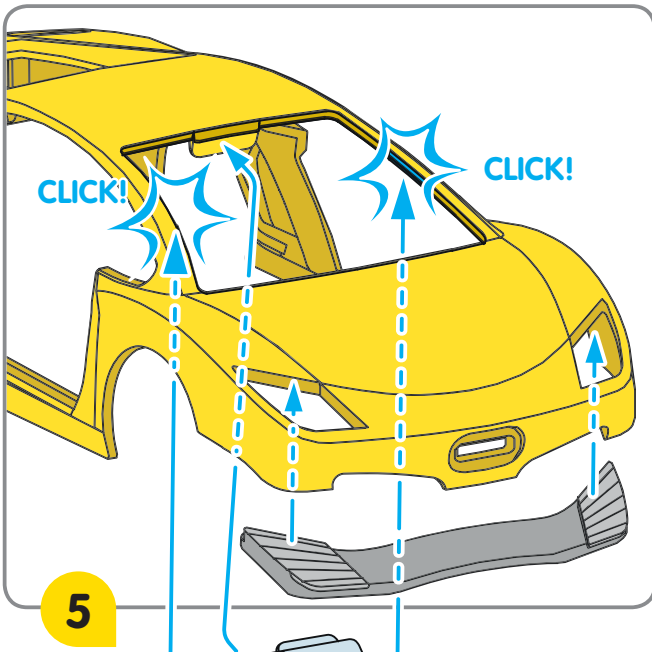
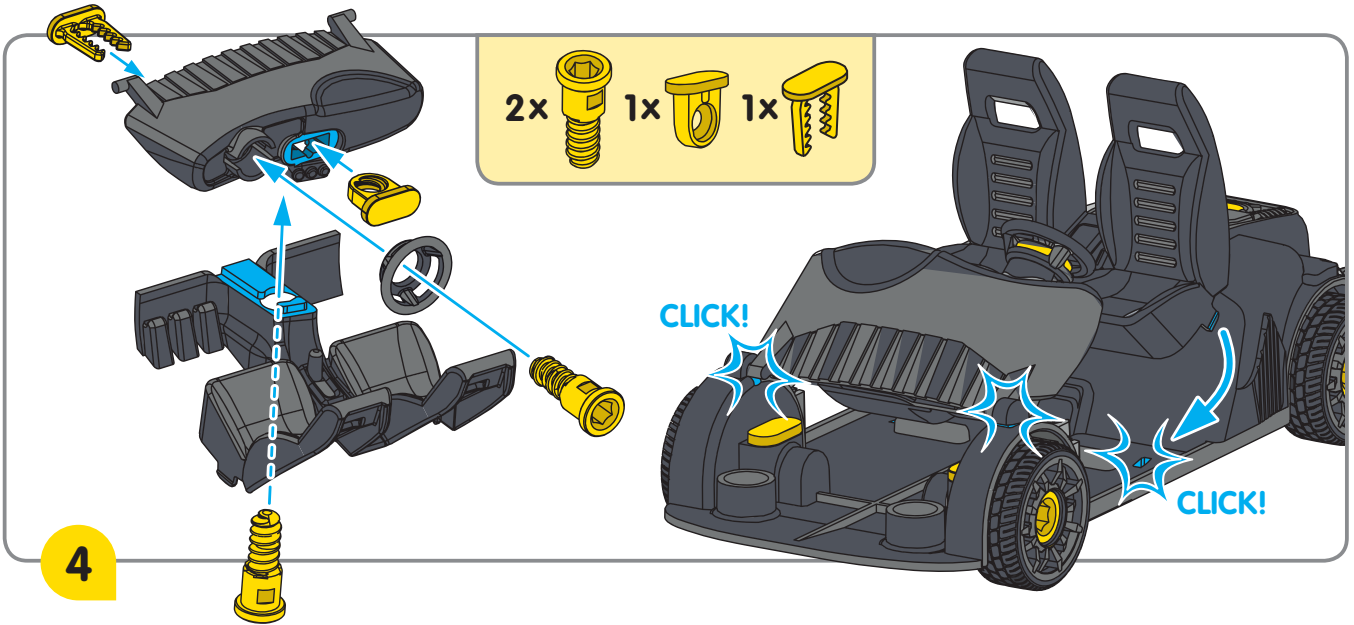


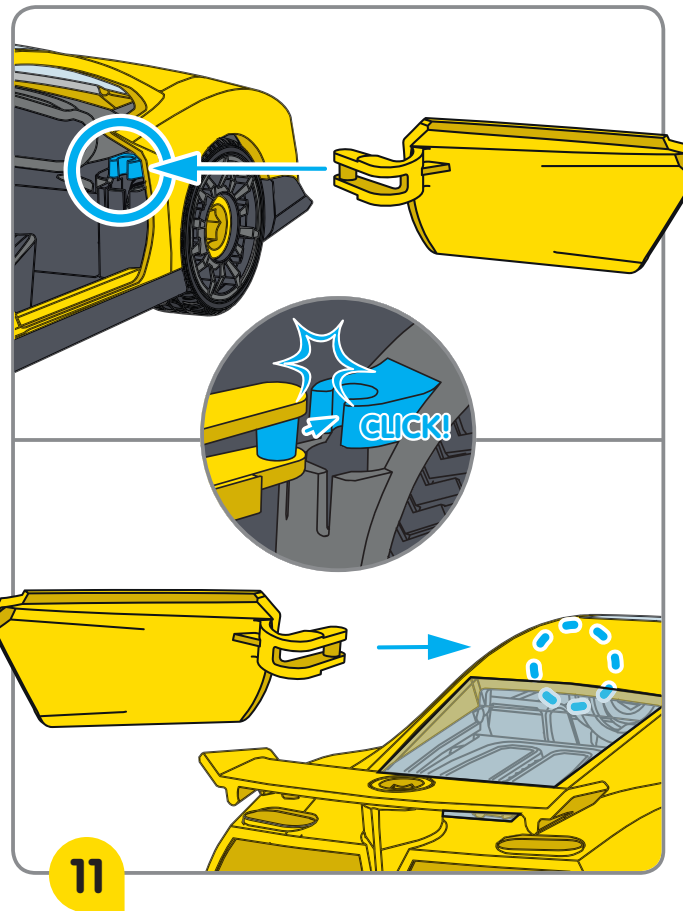
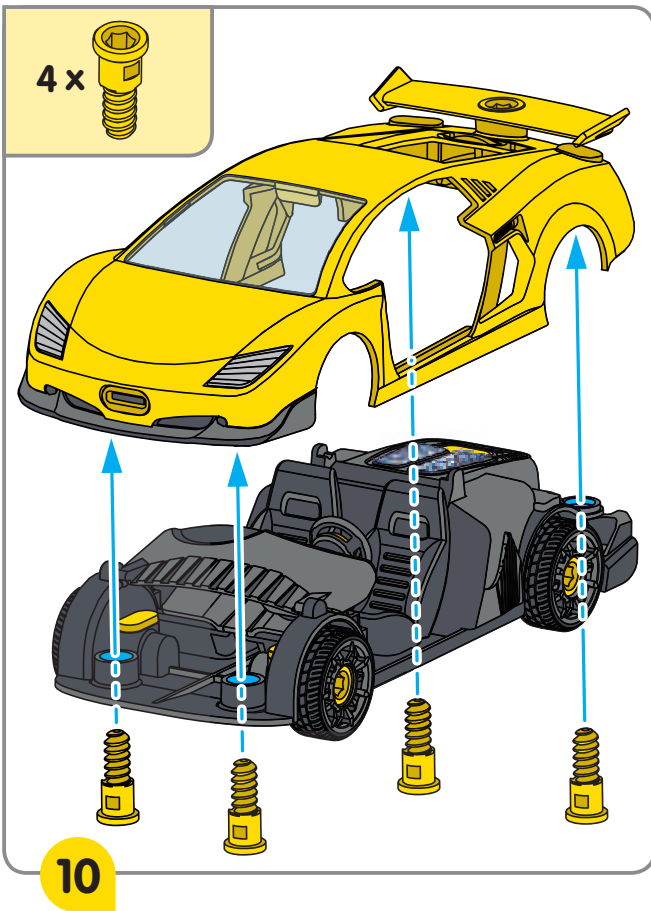
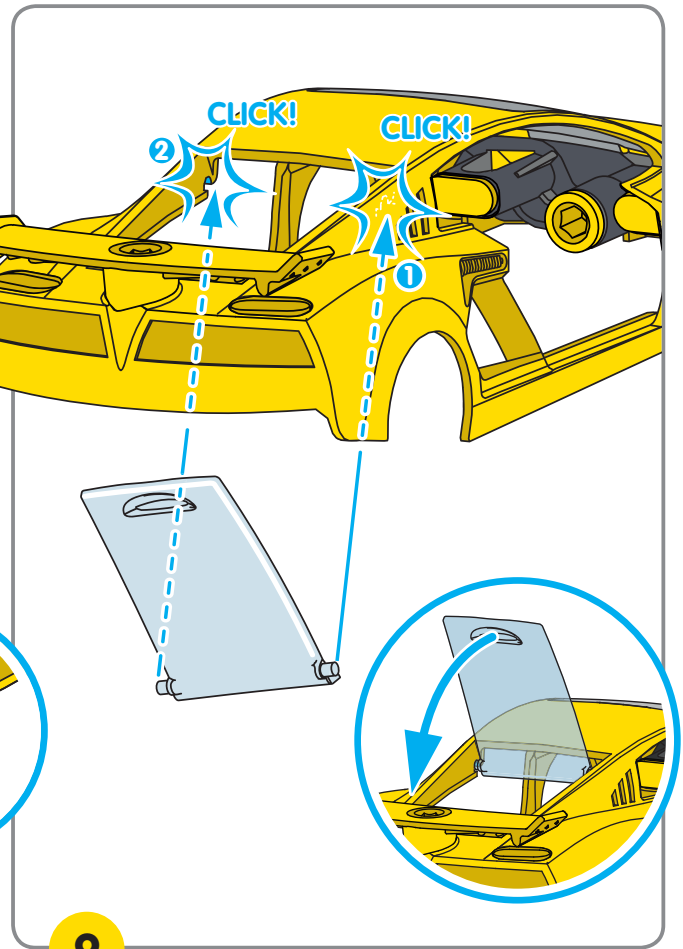
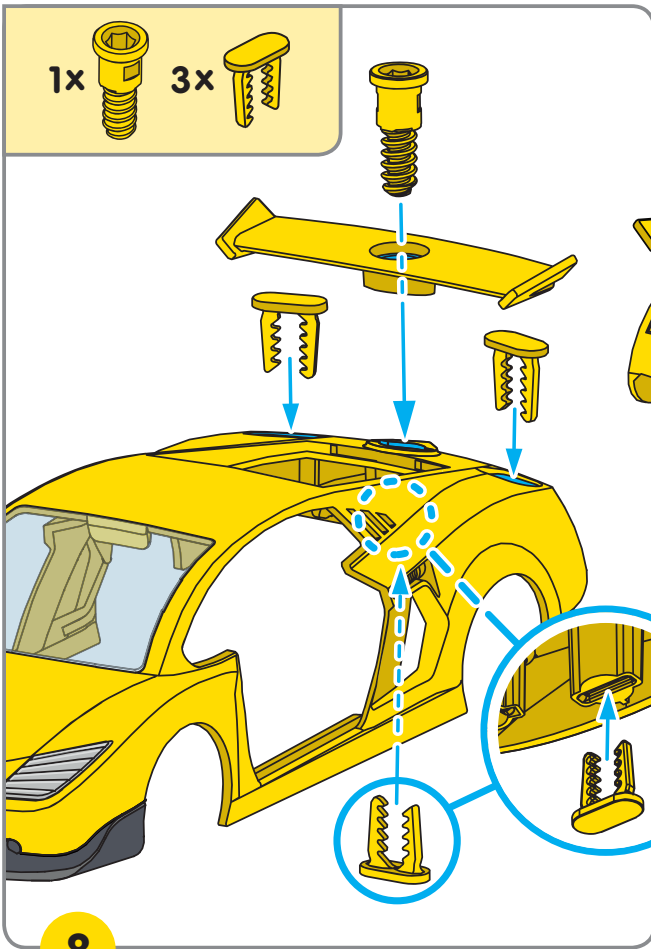
2

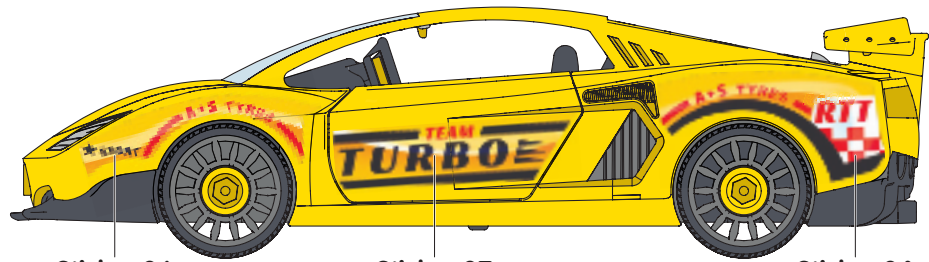
1x  1x 



3



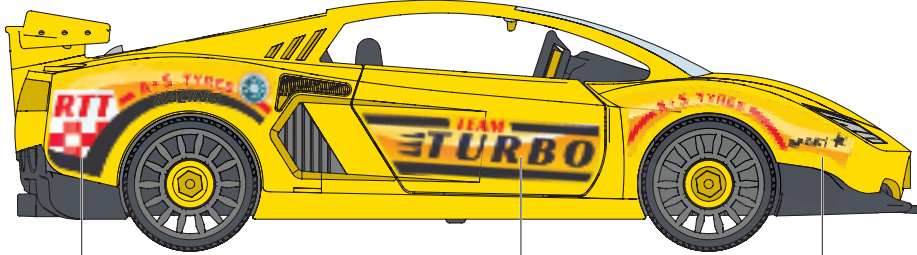




Sticker 06

Sticker 07

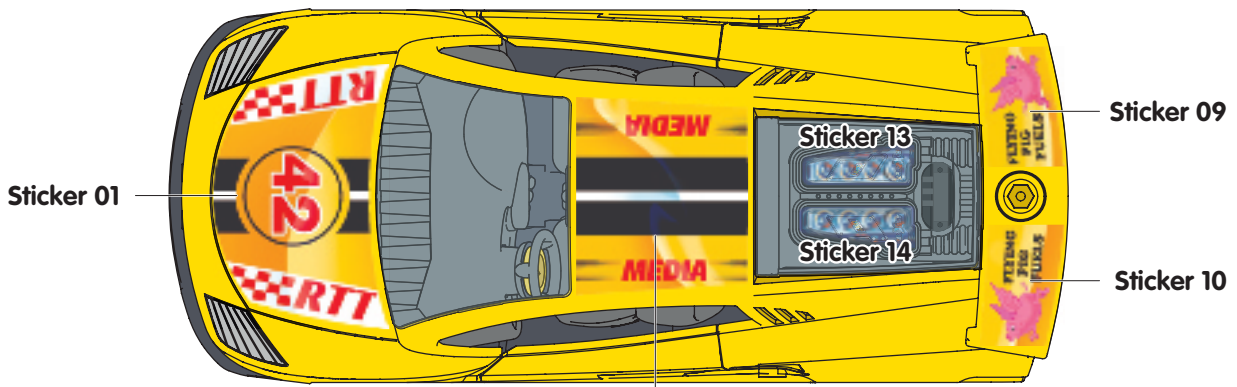
Sticker 04



Sticker 03

Sticker 08

Sticker 05



Sticker 01

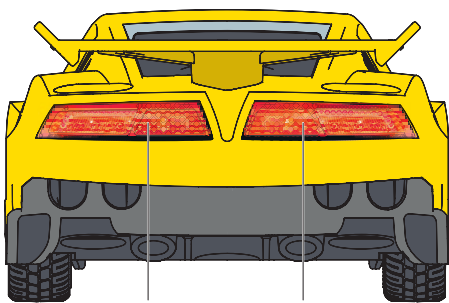
Sticker 02

Sticker 09

Sticker 10

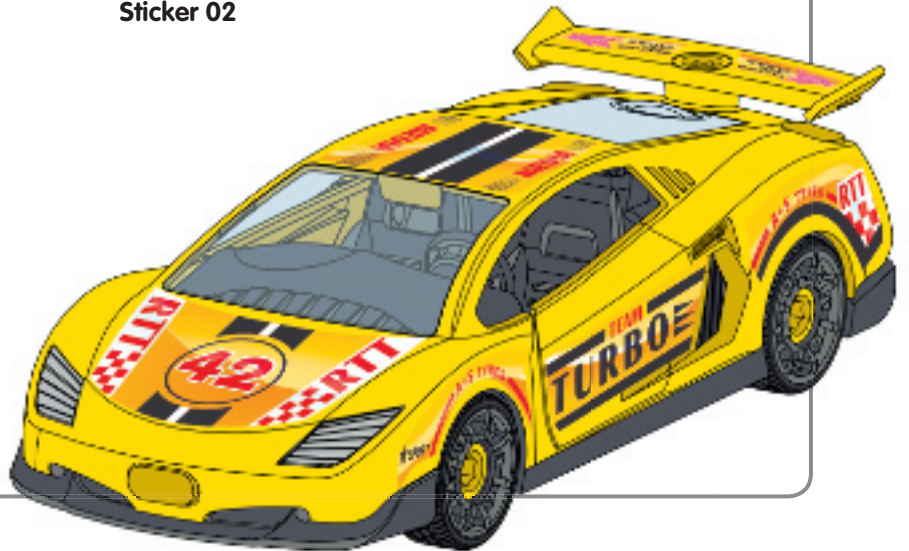
Sticker 13

Sticker 14



Sticker 11

Sticker 12



12

Klebe noch den **Sticker 15** mit der **Steuerungsleiste** auf die **Unterseite** des Autos. Jetzt ist dein Rennauto einsatzbereit.



Sticker 15

Aufbauanleitung Gebäude

1

- Löse zunächst alle Teile aus dem Karton und lege sie vor dir bereit.
- Nimm die große Tafel mit dem Gebäude und knicke die beiden Seitenteile nach hinten.
- Stecke die beiden Nasen an der Tafel mit dem Kellner in die dafür am Gebäude vorgesehenen Schlitze.



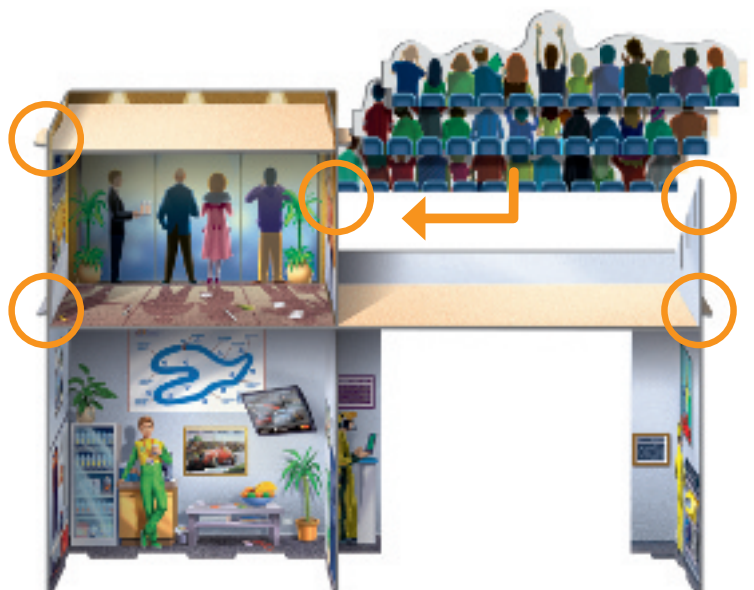
2

- Nimm dir nun die lange Tafel mit dem Fußboden und schiebe sie in den entsprechenden Schlitz an deinem Gebäude.
- Jetzt stecke noch die Nase an dem Dachstück in den dafür vorgesehenen Schlitz.



3

- Wenn du damit fertig bist, kannst du die Nasen an den Seiten der beiden Tafeln in die dafür an deinem Gebäude vorgesehenen Schlitze stecken.
- Nimm nun noch die drei Tafeln mit dem Publikum und stecke die Nasen an den Seiten in die dafür vorgesehenen Schlitze am Gebäude.



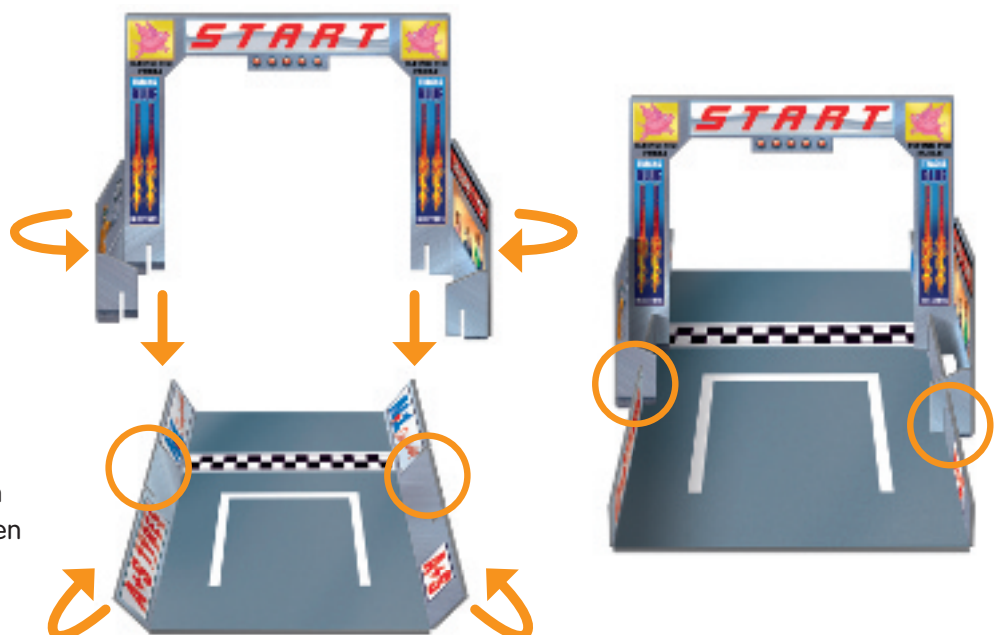


4

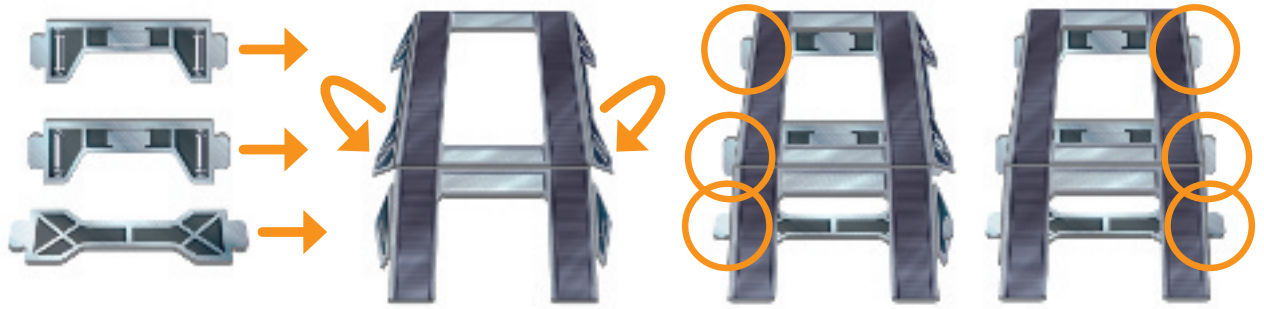
- Jetzt fehlt noch die Zapfsäule. Nimm dir die Tafel und knicke die Seiten nach hinten. Stecke dann die beiden Puzzlenasen an der Zapfsäule in die dafür an der Seitenwand vorgesehenen Schlitze.
- Nimm die Bodenteile und stecke die Nasen unten an deinem Gebäude in die dafür am Boden vorgesehenen Schlitze.
- Nun noch die beiden rot-weißen Kurvenstücke: Nimm sie dir und stecke die Nasen in die beiden Bodenstücke.

5

- Nimm nun das lange Stück mit der Straße und knicke die beiden Seiten nach oben.
- Knicke die Seiten an der Tafel mit dem Start-Schild an den beiden geritzten Linien um.
- Schiebe die beiden Tafeln an den jeweiligen Schlitzen aufeinander.



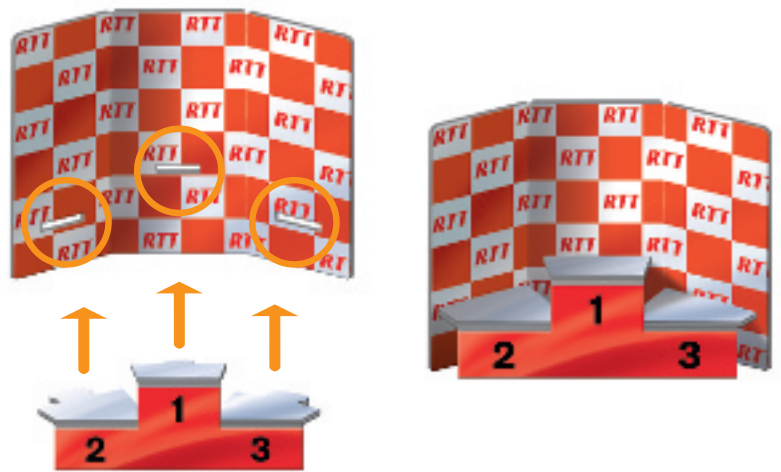
6



- Um die Hebebühne aufzubauen, knicke die Seitenteile nach hinten.
- Nimm dir dann die drei Zwischenstücke und stecke zunächst alle Nasen auf einer Seite in die dafür vorgesehenen Schlitzte an der Hebebühne.
- Drücke danach die Nasen auch auf der anderen Seite in die entsprechenden Schlitzte.

7

- Nimm die beiden Teile des Siegerpodestes und knicke alles an den geritzten Linien um.
- Stecke dann die drei Nasen in die dafür an der Rückwand vorgesehenen Schlitzte.



8

- Baue auch die Möbel auf. Nimm dazu die Sitzfläche des Stuhls und knicke sie in der Mitte um. Stecke dann die beiden Nasen an jeder Seite in die dafür an den Seitenteilen vorgesehenen Schlitzte.
- Gehe genauso vor, um das Sofa aufzubauen.
- Jetzt kannst du deine Möbel in das Gebäude stellen.



9

- Stecke jetzt noch die beiden Teile des Pokals an den Schlitzten aufeinander.



Die Steuerungszeichen

Auf der kleinen weißen Steuerungstafel und auf der Unterseite deines Autos findest du folgende Zeichen:

Anmelden		Tippe mit dem tiptoi-Stift auf das Anmelde-Zeichen , um das Produkt zu starten.
Entdecken		Das Zeichen mit dem Auge steht für Entdecken . Tippe darauf um dir Geräusche und kurze Sätze anzuhören und die Rennstrecke zu erkunden.
Wissen		Das Zeichen mit der Glühbirne steht für Wissen . Tippe darauf, um dir Wissenswertes über das Autorennen anzuhören.
Erzählen		Das Zeichen mit der Sprechblase steht für Erzählen . Tippe auf die Fahrer, Mechaniker oder das Auto, um dir Geschichten anzuhören.
Spielen		Der Würfel steht für Spielen . Tippe auf den Würfel und dann auf einen der drei Sterne, um ein Spiel auszuwählen.
Die Sterne		Mit den Sternen wählst du ein Spiel aus.
Info		Das Info-Zeichen kannst du antippen, um dir Tipps und Hinweise anzuhören.
Überspringen		Das Überspringen-Zeichen kannst du jederzeit antippen, um das Geräusch oder den Satz, den der tiptoi-Stift gerade abspielt, zu überspringen.
Wiederholen		Das Wiederholen-Zeichen kannst du jederzeit antippen, um das zuletzt abgespielte Geräusch oder den zuletzt abgespielten Satz zu wiederholen.



Das Autorennen

Wenn du dein Auto und deine Rennstrecke aufgebaut hast, kannst du das Produkt durch Tippen auf das Anmelde-Zeichen starten. Tippe auf Gegenstände oder Personen, um etwas über sie zu erfahren, oder tippe auf den orange-farbenen Punkt auf deinen Figuren bzw. auf einen der Sticker auf deinem Rennauto, um dir spannende Infos oder Geschichten anzuhören. In der Spielwelt Autorennen kannst du alles mehrfach antippen – oft findest du verschiedene Geräusche oder Texte. Erforsche doch einfach einmal alles. Es gibt vieles zu entdecken!



Schau dich bei Entdecken einfach einmal auf der Rennstrecke um.



Wenn du mehr Infos zu einem Gegenstand oder einer der Personen haben möchtest, tippe auf Wissen und dann auf die Abbildung, die dich interessiert.



Wenn du zu Erzählen wechselst, erzähle dir die Rennfahrer, Mechaniker und Streckenposten, welche Aufgaben sie haben und was sie in ihrem Beruf alles erleben.



Beim Würfel warten verschiedene Spiele auf dich. Tippe einen der drei Sterne an, um ein Spiel auszuwählen. Folge dann den Anweisungen des tiptoi.

Die Spielfiguren und das Rennauto



Du kannst auch nur mit deinen Figuren oder deinem Auto, ohne Rennstrecke, spielen. Dazu nimmst du dir die kleine weiße Steuerungstafel oder drehst dein Auto einfach um. So kannst du die Figuren oder das Auto auch sehr gut mitnehmen und unterwegs mit ihnen spielen. Alles, was du dazu brauchst, ist die kleine Steuerungstafel, eine der tiptoi® Spielfiguren oder dein Auto und den tiptoi-Stift. Dann kann es losgehen.

Du kannst vieles bei deinem Autorennen erleben. Überlege dir doch spannende Geschichten, die den Figuren passieren könnten und hilf ihnen bei ihren zahlreichen Aufgaben. Es gibt so vieles zu entdecken – lass deiner Fantasie einfach freien Lauf!



© 2016 Ravensburger Spieleverlag

Ravensburger Spieleverlag GmbH · Postfach 24 60 · D-88194 Ravensburg
Distr. CH: Carlit + Ravensburger AG · Grundstr. 9 · CH-5436 Würenlos

www.ravensburger.com · www.tiptoi.de

Farbliche und technische Änderungen bleiben vorbehalten.

233592